

# スイッチングレギュレータ（非絶縁DC-DCコンバータ） A78 Series

型名	入力電圧(V)	出力電圧(V)	出力電流(mA)	効率(%) Min.Vin/Max.Vin	リップル・ノイズ mVp-p	負荷容量(uF)		
A781.8-0.5	4.75-36	1.8	500	90/73	50	470		
A783.3-0.5		3.3		94.5/82.5				
A785.0-0.5	6.5-36	5		95.5/86				
A786.5-0.5	8-36	6.5		96.5/87.5	60			
A789.0-0.5	11-36	9		96.5/90	70			
A7812-0.5	15-36	12		96.5/91				
A7815-0.5	18-36	15		96.5/93.5				
A781.8-1.0	4.75-32	1.8		1000	84/74		50	470
A783.3-1.0		3.3	89/81					
A785.0-1.0	6.5-32	5	92/84.5					
A786.5-1.0	8-32	6.5	93.5/87.5		75			
A7812-1.0	15-32	12	94/90.5		100			
A7815-1.0	18-32	15	94.5/91.5					
A781.2-2.0	4.75-32	1.2	2000		87/72	50	3300	
A781.5-2.0		1.5			90/79			
A781.8-2.0		1.8		91/80				
A782.5-2.0		2.5		92/84				
A783.3-2.0		3.3		92/86				
A785.0-2.0	6.5-32	5		94/90	75	820		
A789.0-2.0	11-32	9		95/93		620		
A7812-2.0	15-32	12		96/94		470		
A7815-2.0	18-32	15		96/95				

# スイッチングレギュレータ（非絶縁DC-DCコンバータ）

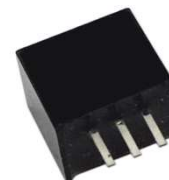
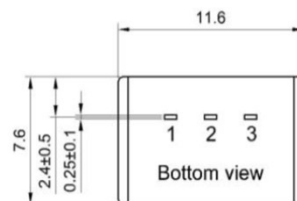
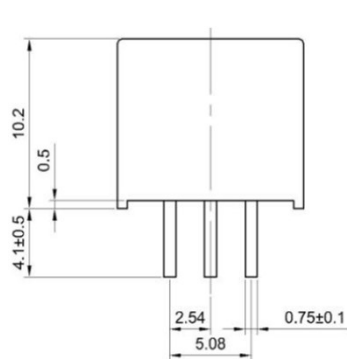
# A78 Series

## SIP3 Package

## Size

型名	出力電流	W	H	D
A78xx-0.5	500mA	11.6	10.2	7.6
A78xx-1.0	1000mA	11.6	10.2	7.6
A78xx-2.0	2000mA	11.6	17.5	8.5

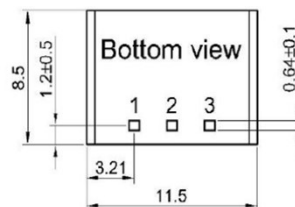
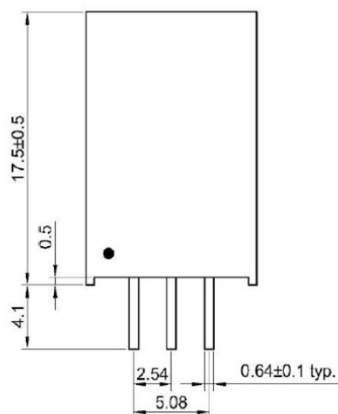
A78xx-0.5  
A78xx-1.0



ピン配置

Pin	1	2	3
	+Vin	GND	+Vout

A78xx-2.0



ピン配置

Pin	1	2	3
	+Vin	GND	+Vout